

Paola G. Lunghini

by Internews srl

Lettere Aperte

Racconti

Real Estate Pets

Libri

Cookie

Search



by INTERNEWS

// NOTIZIE E COMMENTI DALL'INDUSTRIA IMMOBILIARE ITALIANA E INTERNAZIONALE //

[Home](#) [In Primo Piano](#) [News dall'Italia](#) [News dall'Estero](#) [Editoriali](#) [Eventi](#) [Rapporti dall'Italia](#) [Rapporti dall'Estero](#)[Awards](#) [People](#) [Ambiente](#) [Non Solo Real Estate](#) [Economia Immobiliare 54](#) [Interviste](#) [Turismo](#) [RE & Food](#)[EXPO 2015](#) [Formazione](#)

Gabetti a "Green Logistic Expo" a Padova : dalla logistica al riutilizzo delle aree dismesse

Pubblicato il 1 marzo 2018 in [Eventi](#)

Gabetti partecipa come espositore di Green Logistic Expo e organizza nel pomeriggio di giovedì 8 marzo un convegno dal titolo "Real estate della logistica e riutilizzo delle aree industriali dismesse".

Tra i relatori [Roberto Busso](#), Amministratore Delegato di [Gabetti](#), Alberto Iori Industrial & Logistics Strategic Advisor, [Alessandro Lombardo](#), Direttore Generale di [Patrigest](#) e il Relationship Manager del Veneto [Alessandro Zanetti](#).

Grazie al supporto dell'ufficio studi [Gabetti](#), durante il convegno verranno presentati i dati riguardanti gli investimenti nel settore real estate industriale e logistico in Italia.

Il mercato industrial (che comprende sia il settore industriale che quello logistico) ha rilevato investimenti, di cui è stato reso noto il valore, per un totale pari a circa 1,27 miliardi di €. Il volume maggiore di investimenti riconducibili ad una specifica regione è stato registrato in Lombardia (12,2% - 154 milioni di €). Seguono l'Emilia Romagna con 92 milioni di € (7,3%) e il Piemonte con 55 milioni di € (4%).

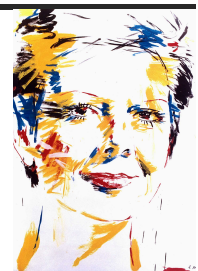
Nello specifico, sono state mappate un totale di 58 operazioni: 24 in Lombardia (di cui una all'interno di un portafoglio misto), otto in Piemonte (di cui una all'interno di un portafoglio misto), sette in Veneto e in Emilia Romagna, tre nel Lazio (di cui una all'interno di un portafoglio misto), una in Trentino Alto Adige e otto operazioni sparse nel Nord Italia ma non attribuibili a uno specifico comune. Il valore medio degli investimenti stimato per asset nel settore industriale/logistico, escluse le transazioni in portafogli misti, nel 2017 risulta pari a circa 23 milioni di €.

Fonte : Company

Previous Post

[Klépierre Italia, si dimette il DG Ermanno Niccoli, la guida va a Gino Antonacci](#)

Next Post

[British Land annuncia che Eataly aprirà il suo primo "UK marketplace" a Broadgate, Londra](#)

Paola G. Lunghini ritratta dall'artista Alzek Misheff

Paola G. Lunghini
Direttore ResponsabileTel. 02 725 296 11
paola.lunghini@mclink.it

Cerca:

Cerca

È in distribuzione**ECONOMIA
IMMOBILIARE**

REAL ESTATE & TOURISM



REACHING NEW HEIGHTS

La "Pool Etoile" dell' ABANO GRAND HOTEL*****L,
Abano Terme - Padova



ITALIA
HOSPITALITY

Vieni a lavorare in
RE/MAX Un'azienda in crescita che punta su di te
Noi cambiamo la vita delle persone 

Gesti.Tec
Laboratorio di Management e Tecnologia
per il settore delle costruzioni, immobiliare e il territorio

SPH newsletter
SCHILLER Publishing House

Paola G. Lunghini è anche
Direttore Responsabile
di "Economia Immobiliare"

ECONOMIA IMMOBILIARE
Bi-annual, it is the leading property review in Italy.
Since 1991 it brings Analysis, Reports, Research,
Trends and Latest Projects.



Indirizzi e contatti

Via Nerino 5
20123 Milano
Tel. 02 725 296 11 / Fax 02 864 525 97

email:

paola.lunghini@mclink.it

P.IVA di by Internews:

04865040960



(da 2004 a novembre 2012)

by **INTERNEWS**

Search

No Facebook, No Twitter... Grazie!

Home
Old Website
Primo Piano
Lettere Aperte di Paola
G. Lunghini
People
Racconti di Paola G.
Lunghini
Rapporti/Analisi
Recensioni

Awards
Ambiente
Real Estate Pets
Non Solo RE
Editoriali
Eventi
Interviste
Economia
Immobiliare
Libri
EXPO 2015
Formazione